

รายงานสถิติเกี่ยวกับการติดตั้งระบบ GPS

ณ วันที่ ๓๑ ตุลาคม ๒๕๖๐

๑. จำนวนผู้ให้บริการ GPS ที่เชื่อมต่อข้อมูลกับกรมการขนส่งทางบก ๑๓๘ ราย

๒. จำนวนผู้ให้บริการ GPS และจำนวนรุ่น GPS ที่ได้รับการรับรองจากกรม

จำนวนผู้ให้บริการ GPS ที่ได้รับการรับรองจากกรม (ราย)	จำนวนรุ่น GPS ที่ได้รับการรับรองจากกรม (รุ่น)
๑๐๑	๒๕๐

๓. จำนวนรถที่เชื่อมต่อข้อมูลกับศูนย์ GPS

รถโดยสารประจำทาง	รถโดยสารไม่ประจำทาง	รถบรรทุกไม่ประจำทาง	รถบรรทุกส่วนบุคคล	รถอื่นๆ	รวม
๑๘,๑๐๙	๓๓,๐๗๕	๗๔,๘๗๓	๔๙,๓๑๒	๕๔,๕๘๐	๒๓๕,๙๔๙

๔. จำนวนรถที่ต้องติดตั้ง GPS และที่ติดตั้ง GPS แล้ว

ประเภทรถ	จำนวนรถที่ต้องติดตั้ง GPS (คัน)	จำนวนรถที่ติดตั้ง GPS แล้ว (คัน)	รถที่ติดตั้ง GPS แล้ว (ร้อยละ)	ความเร็วเกิน (คัน)	ร้อยละของรถที่ใช้ความเร็วเกิน	ความเร็วสูงสุด (กม./ชม.)	ความเร็วเกินเฉลี่ย (กม./ชม.)
<b>รถโดยสาร</b>							
• ประจำทาง	๒๔,๓๓๒	๑๕,๖๒๙	๖๔.๒๓	๔,๐๔๕	๒๕.๘๘	๑๓๔	๙๖.๓๓
- หมวด ๑	๕,๑๐๗	๓,๐๖๙	๖๐.๐๙				
- หมวด ๒	๘,๘๖๘	๗,๘๒๔	๘๘.๒๓				
- หมวด ๓	๑๐,๓๕๗	๔,๗๓๖	๔๕.๗๓				
• ไม่ประจำทาง	๖๒,๔๙๓	๓๙,๐๗๕	๖๒.๕๓	๒,๖๕๓	๖.๗๙	๑๓๙	๙๗.๓๔
<b>รวมรถโดยสาร</b>	<b>๘๖,๘๒๕</b>	<b>๕๔,๗๐๔</b>	<b>๖๓.๐๐</b>	<b>๖,๖๙๘</b>	<b>๑๒.๒๔</b>		<b>๙๖.๗๓</b>
<b>รถบรรทุก</b>							
• ไม่ประจำทาง	๑๘๑,๘๗๙	๗๔,๘๗๓	๔๑.๑๗	๔๐๒	๐.๕๔	๑๒๘	๙๘.๕๐
• ส่วนบุคคล	๒๗๘,๔๒๑	๔๙,๓๑๒	๑๗.๗๑	๕๘๐	๑.๑๘	๑๒๙	๙๗.๕๐
<b>รวมรถบรรทุก</b>	<b>๔๖๐,๓๐๐</b>	<b>๑๒๔,๑๘๕</b>	<b>๒๖.๙๘</b>	<b>๙๘๒</b>	<b>๐.๗๙</b>		<b>๙๗.๓๗</b>
<b>รวมทั้งหมด</b>	<b>๕๔๗,๑๒๕</b>	<b>๑๗๘,๘๘๙</b>	<b>๓๒.๗๐</b>	<b>๗,๖๘๐</b>	<b>๔.๒๙</b>		<b>๙๖.๘๑</b>

๕. จำนวนรถตู้โดยสารที่ต้องติดตั้ง GPS และที่ติดตั้ง GPS แล้ว

ประเภทรถ	จำนวนรถที่ต้องติดตั้ง GPS (คัน)	จำนวนรถที่ติดตั้ง GPS แล้ว (คัน)	รถที่ติดตั้ง GPS แล้ว (ร้อยละ)	ความเร็วเกิน (คัน)	ร้อยละของรถที่ใช้ความเร็วเกิน	ความเร็วสูงสุด (กม./ชม.)	ความเร็วเกินเฉลี่ย (กม./ชม.)
• ประจำทาง	๑๔,๔๖๐	๑๐,๘๗๑	๗๕.๑๘				
- หมวด ๑	๕,๑๐๗	๓,๐๖๙	๖๐.๐๙				
- หมวด ๒	๕,๖๙๖	๕,๑๓๒	๙๐.๑๐	๑,๗๑๐	๓๓.๓๒	๑๓๖	๙๖.๘๙
- หมวด ๓	๓,๖๕๗	๒,๖๗๐	๗๓.๐๑				
• ไม่ประจำทาง	๒๖,๔๔๗	๑๙,๖๘๑	๗๔.๔๒				
<b>รวมทั้งหมด</b>	<b>๔๐,๙๐๗</b>	<b>๓๐,๕๕๒</b>	<b>๗๔.๖๙</b>				

๖. จำนวนรถพยาบาลที่เชื่อมต่อข้อมูลกับศูนย์ GPS

หน่วย : คัน

รย.๑	รย.๒	รย.๓	รวม
๙๕๑	๑๘๒	๑๕	๑,๑๔๘

รายงานสถิติการกระทำความผิดจากระบบ GPS รถทุกประเภท ทั่วประเทศ

เดือน ตุลาคม 2560

หน่วย : คัน

วันที่		1 ต.ค.	2 ต.ค.	3 ต.ค.	4 ต.ค.	5 ต.ค.	6 ต.ค.	7 ต.ค.	8 ต.ค.	9 ต.ค.	10 ต.ค.	11 ต.ค.	12 ต.ค.	13 ต.ค.	14 ต.ค.	15 ต.ค.	16 ต.ค.	17 ต.ค.	18 ต.ค.	19 ต.ค.	20 ต.ค.	21 ต.ค.	22 ต.ค.	23 ต.ค.	24 ต.ค.	25 ต.ค.	26 ต.ค.	27 ต.ค.	28 ต.ค.	29 ต.ค.	30 ต.ค.	31 ต.ค.	ค่าเฉลี่ยจำนวนรถ ที่กระทำผิด	
รถโดยสาร	ประจำทาง	ความเร็วเกิน	4,142	3,877	3,700	3,742	3,929	3,538	4,004	4,310	4,200	3,894	3,742	4,090	4,223	3,824	4,293	4,159	3,839	3,779	3,898	3,886	4,281	4,064	4,288	4,080	4,091	3,413	4,205	4,216	4,323	4,221	4,045	4,010
		ไม่แสดงตน	4,234	4,551	4,605	4,850	4,782	5,909	5,023	4,964	4,992	4,848	5,221	4,498	4,879	4,901	5,007	5,098	4,959	4,877	4,838	5,912	4,368	4,450	5,043	5,022	5,069	4,246	5,117	4,917	4,934	5,238	4,913	4,912
		ข้ามกม.ทำงานเกิน	5,059	4,957	4,705	4,491	4,714	4,925	6,020	5,937	6,014	5,422	5,619	5,205	5,476	4,982	6,045	5,854	5,176	4,732	5,031	4,280	5,382	4,512	5,360	5,862	5,587	4,368	5,462	5,113	5,573	5,704	5,527	5,261
	ไม่ประจำทาง	ความเร็วเกิน	2,637	2,471	2,554	2,594	2,839	2,320	4,574	3,132	2,772	2,724	2,454	2,607	2,479	2,716	2,918	2,603	2,455	2,595	2,709	2,459	3,024	3,004	2,642	2,491	2,482	2,069	2,668	2,895	2,980	2,759	2,653	2,719
		ไม่แสดงตน	3,404	4,525	4,522	4,702	4,487	8,338	4,580	3,897	4,548	4,340	4,388	4,452	3,528	4,035	3,778	4,482	4,278	4,374	4,247	8,028	4,364	3,807	3,431	4,157	3,970	2,496	4,202	4,081	3,722	4,381	4,237	4,380
		ข้ามกม.ทำงานเกิน	2,292	2,135	2,070	2,013	2,222	1,765	2,834	2,919	2,503	2,040	2,041	2,132	2,247	2,520	2,840	2,148	1,828	1,894	1,820	1,656	2,877	2,795	2,380	1,961	1,795	1,547	1,946	2,401	2,584	2,262	1,892	2,205
	ส่วนบุคคล	ความเร็วเกิน	8	8	7	7	5	4	7	4	4	12	8	7	5	6	7	6	6	6	6	6	5	8	7	3	4	3	7	5	6	10	9	6
		ไม่แสดงตน	6	10	10	9	9	19	7	7	5	12	7	6	6	2	6	7	10	6	7	23	8	7	5	8	8	3	9	6	4	7	7	8
		ข้ามกม.ทำงานเกิน	2	0	1	2	1	1	4	3	2	6	3	5	2	4	4	1	2	3	3	4	2	3	1	0	2	2	3	3	3	2	1	2
รถบรรทุก	ไม่ประจำทาง	ความเร็วเกิน	398	513	594	615	646	418	547	356	595	675	708	715	497	545	400	566	646	689	745	639	718	415	425	628	829	380	660	690	466	585	702	581
		ไม่แสดงตน	11,488	17,343	19,011	19,540	18,601	21,608	16,964	10,756	17,463	19,840	20,401	20,188	14,394	15,606	10,298	17,693	20,067	20,699	20,553	23,360	18,375	11,674	12,531	18,864	19,885	9,997	18,780	18,882	11,942	18,533	20,104	17,272
		ข้ามกม.ทำงานเกิน	11,613	14,760	17,408	17,621	16,213	10,686	15,378	11,069	14,250	17,507	18,579	18,265	14,240	13,468	10,457	14,150	17,636	18,483	18,055	13,583	17,518	11,502	11,576	15,814	17,727	9,993	14,839	17,037	12,156	14,802	17,365	14,960
	ส่วนบุคคล	ความเร็วเกิน	416	449	431	493	488	480	474	386	511	554	559	563	404	520	410	527	536	562	602	505	622	418	522	551	590	177	557	601	452	584	580	501
		ไม่แสดงตน	4,959	6,961	7,041	7,158	6,616	9,260	6,951	4,968	6,957	7,540	7,554	7,598	5,838	6,731	4,992	7,104	7,565	7,864	7,735	10,202	7,346	5,231	6,089	7,566	7,279	2,243	7,145	7,614	5,471	7,773	7,810	6,876
		ข้ามกม.ทำงานเกิน	5,379	6,254	6,456	6,433	5,731	4,119	6,381	5,185	6,376	6,831	6,796	6,854	5,743	6,246	5,167	6,475	6,942	6,967	6,987	5,223	7,342	5,484	6,139	6,802	6,541	2,227	6,106	7,055	5,937	6,869	7,031	6,132

รายงานสถิติการกระทำความผิดจากระบบ GPS รถทุกประเภท ทั่วประเทศ

เดือน ตุลาคม 2560

หน่วย : ร้อยละ

วันที่		1 ต.ค.	2 ต.ค.	3 ต.ค.	4 ต.ค.	5 ต.ค.	6 ต.ค.	7 ต.ค.	8 ต.ค.	9 ต.ค.	10 ต.ค.	11 ต.ค.	12 ต.ค.	13 ต.ค.	14 ต.ค.	15 ต.ค.	16 ต.ค.	17 ต.ค.	18 ต.ค.	19 ต.ค.	20 ต.ค.	21 ต.ค.	22 ต.ค.	23 ต.ค.	24 ต.ค.	25 ต.ค.	26 ต.ค.	27 ต.ค.	28 ต.ค.	29 ต.ค.	30 ต.ค.	31 ต.ค.	ค่าเฉลี่ยร้อยละ ที่กระทำผิด	
รถโดยสาร	ประจำทาง	ความเร็วเกิน	22.55	21.14	20.20	20.45	21.52	19.38	21.94	23.62	23.03	21.36	20.54	22.46	23.20	21.01	23.58	22.85	21.10	20.77	21.44	21.37	23.55	22.12	23.61	22.47	22.54	18.81	23.18	23.27	23.86	23.29	22.34	22.02
		ไม่แสดงตน	23.05	24.81	25.14	26.50	26.19	32.37	27.52	27.20	27.38	26.60	28.66	24.70	26.80	26.92	27.50	28.01	27.25	26.80	26.60	32.51	24.03	24.22	27.77	27.65	27.93	23.40	28.21	27.13	27.23	28.91	27.13	26.97
		ชั่วโมงการทำงานเกิน	27.54	27.02	25.68	24.54	25.82	26.98	32.99	32.53	32.98	29.75	30.84	28.59	30.08	27.37	33.21	32.17	28.44	26.01	27.67	23.54	29.61	24.56	29.51	32.28	30.78	24.07	30.11	28.22	30.75	31.48	30.52	28.89
	ไม่ประจำทาง	ความเร็วเกิน	6.61	6.20	6.43	6.55	7.20	5.88	11.60	7.94	7.03	6.92	6.23	6.63	6.31	6.91	7.43	6.63	6.25	6.61	6.90	6.27	7.72	7.67	6.74	6.36	6.34	5.29	6.82	7.40	7.61	7.05	6.79	6.91
		ไม่แสดงตน	8.53	11.36	11.38	11.87	11.38	21.14	11.62	9.89	11.54	11.02	11.14	11.33	8.98	10.27	9.61	11.41	10.89	11.14	10.82	20.48	11.14	9.72	8.76	10.62	10.14	6.38	10.74	10.43	9.51	11.19	10.84	11.14
		ชั่วโมงการทำงานเกิน	5.75	5.36	5.21	5.08	5.63	4.48	7.19	7.40	6.35	5.18	5.18	5.42	5.72	6.41	7.23	5.47	4.65	4.82	4.63	4.23	7.34	7.13	6.08	5.01	4.59	3.95	4.97	6.14	6.60	5.78	4.84	5.61
รถบรรทุก	ไม่ประจำทาง	ความเร็วเกิน	0.52	0.67	0.78	0.81	0.85	0.55	0.72	0.47	0.79	0.90	0.94	0.95	0.66	0.72	0.53	0.75	0.86	0.92	0.99	0.85	0.96	0.55	0.57	0.84	1.11	0.51	0.88	0.92	0.62	0.78	0.94	0.77
		ไม่แสดงตน	15.06	22.76	25.09	25.81	24.61	28.61	22.47	14.25	23.15	26.31	27.08	26.82	19.13	20.74	13.69	23.53	26.70	27.55	27.37	31.11	24.47	15.55	16.69	25.14	26.51	13.33	25.04	25.18	15.93	24.74	26.85	22.94
		ชั่วโมงการทำงานเกิน	15.23	19.37	22.97	23.28	21.45	14.15	20.37	14.66	18.89	23.21	24.66	24.27	18.92	17.90	13.90	18.82	23.47	24.60	24.04	18.09	23.33	15.32	15.42	21.08	23.63	13.32	19.79	22.72	16.21	19.76	23.19	19.87
	ส่วนบุคคล	ความเร็วเกิน	0.83	0.89	0.86	0.99	0.98	0.96	0.95	0.78	1.03	1.11	1.13	1.14	0.82	1.05	0.83	1.06	1.08	1.14	1.22	1.02	1.26	0.85	1.06	1.12	1.19	0.36	1.13	1.22	0.92	1.18	1.18	1.01
		ไม่แสดงตน	9.84	13.83	14.09	14.35	13.29	18.61	13.97	9.98	13.99	15.16	15.22	15.33	11.78	13.59	10.08	14.35	15.29	15.90	15.64	20.65	14.87	10.59	12.33	15.32	14.74	4.54	14.47	15.43	11.08	15.75	15.84	13.87
		ชั่วโมงการทำงานเกิน	10.67	12.42	12.92	12.90	11.51	8.28	12.82	10.42	12.82	13.74	13.69	13.83	11.59	12.61	10.43	13.08	14.03	14.08	14.13	10.57	14.86	11.10	12.43	13.77	13.25	4.51	12.37	14.29	12.03	13.92	14.26	12.36
ค่าเฉลี่ยรวมรถทุกประเภท	ความเร็วเกิน	4.11	3.96	3.96	4.06	4.32	3.69	5.25	4.47	4.42	4.29	4.09	4.37	4.17	4.17	4.40	4.31	4.10	4.19	4.37	4.12	4.75	4.34	4.33	4.26	4.40	3.32	4.45	4.63	4.53	4.49	4.40	4.28	
	ไม่แสดงตน	13.02	18.07	19.14	19.75	18.84	24.66	18.32	13.44	18.57	20.01	20.57	20.15	15.71	17.16	13.21	18.87	20.24	20.77	20.53	26.12	18.95	13.82	14.90	19.59	19.93	10.45	19.40	19.54	14.36	19.79	20.44	18.33	
	ชั่วโมงการทำงานเกิน	13.16	15.21	16.67	16.65	15.78	11.75	16.74	13.73	15.94	17.40	18.09	17.80	15.20	14.93	13.45	15.71	17.34	17.62	17.52	13.61	18.21	13.35	14.00	16.75	17.42	9.98	15.61	17.40	14.45	16.33	17.54	15.65	

รายงานสถิติการกระทำความผิดจากระบบ GPS รถทุกประเภท กรุงเทพมหานคร

เดือน ตุลาคม 2560

หน่วย : คัน

วันที่		1 ต.ค.	2 ต.ค.	3 ต.ค.	4 ต.ค.	5 ต.ค.	6 ต.ค.	7 ต.ค.	8 ต.ค.	9 ต.ค.	10 ต.ค.	11 ต.ค.	12 ต.ค.	13 ต.ค.	14 ต.ค.	15 ต.ค.	16 ต.ค.	17 ต.ค.	18 ต.ค.	19 ต.ค.	20 ต.ค.	21 ต.ค.	22 ต.ค.	23 ต.ค.	24 ต.ค.	25 ต.ค.	26 ต.ค.	27 ต.ค.	28 ต.ค.	29 ต.ค.	30 ต.ค.	31 ต.ค.	ค่าเฉลี่ยจำนวนรถ ที่กระทำความผิด	
รถโดยสาร	ประจำทาง	ความเร็วเกิน	858	713	692	735	711	582	725	969	817	775	647	798	929	711	922	816	751	761	730	635	840	840	926	709	778	828	882	822	941	817	810	789
		ไม่แสดงตน	1,599	1,797	2,024	2,059	2,288	2,611	2,443	2,414	2,498	2,403	2,593	1,867	2,336	2,343	2,481	2,548	2,438	2,366	2,377	2,347	1,767	1,972	2,430	2,472	2,476	1,998	2,562	2,433	2,428	2,550	2,374	2,300
		ชี้ไม่แจ้งการทำงานเกิน	2,007	2,044	1,875	1,725	1,959	1,729	2,723	2,613	2,974	2,657	2,838	2,240	2,077	2,135	2,785	2,852	2,446	2,098	2,375	1,480	1,945	1,536	2,238	2,895	2,737	1,862	2,601	2,177	2,324	2,655	2,612	2,297
	ไม่ประจำทาง	ความเร็วเกิน	553	493	495	505	470	404	515	630	548	531	468	483	478	480	595	511	456	474	545	398	481	518	512	444	487	536	515	546	586	520	543	507
		ไม่แสดงตน	957	1,299	1,220	1,299	1,245	1,538	1,311	1,114	1,314	1,152	1,239	1,307	968	1,112	1,081	1,310	1,159	1,245	1,162	1,403	1,177	1,040	932	1,164	1,133	644	1,177	1,029	956	1,226	1,192	1,165
		ชี้ไม่แจ้งการทำงานเกิน	506	530	516	469	509	400	559	708	600	452	537	590	433	512	708	596	454	452	418	398	523	573	546	490	485	368	390	407	551	558	433	506
	ส่วนบุคคล	ความเร็วเกิน	2	0	1	3	0	0	1	0	1	2	1	2	2	2	1	2	2	1	2	0	0	2	2	1	3	1	1	3	1	1	2	1
		ไม่แสดงตน	2	2	2	4	2	1	1	1	3	5	2	2	5	0	6	2	7	4	4	5	2	3	0	3	1	2	4	2	2	5	4	3
		ชี้ไม่แจ้งการทำงานเกิน	0	0	0	0	0	0	0	1	0	2	1	2	0	1	3	1	1	2	1	0	0	0	0	0	0	0	0	0	2	1	0	1
รถบรรทุก	ไม่ประจำทาง	ความเร็วเกิน	18	53	53	62	55	35	53	28	57	66	69	67	39	49	34	48	82	83	77	87	76	39	40	60	76	52	60	69	36	65	64	57
		ไม่แสดงตน	3,873	7,008	7,814	8,164	7,831	7,355	6,844	3,643	7,216	8,421	8,493	8,648	5,382	6,271	3,466	7,318	8,352	8,675	8,611	8,512	7,673	4,023	4,444	7,895	8,626	3,385	7,955	7,928	4,166	7,569	8,297	6,899
		ชี้ไม่แจ้งการทำงานเกิน	2,082	3,043	3,639	3,749	3,380	1,688	3,153	1,830	2,900	3,768	3,989	4,318	2,708	2,647	1,736	2,877	3,573	3,949	3,868	2,548	3,900	2,059	1,979	3,362	4,078	1,847	2,844	3,602	2,207	2,881	3,341	3,018
	ส่วนบุคคล	ความเร็วเกิน	29	29	30	37	32	26	35	33	36	47	45	38	35	36	40	29	48	43	51	52	62	46	46	37	48	18	40	51	42	44	43	40
		ไม่แสดงตน	1,116	1,763	1,739	1,864	1,765	1,617	1,723	1,087	1,774	1,925	1,913	1,925	1,278	1,634	1,049	1,778	1,883	1,976	1,976	1,929	1,793	1,117	1,214	1,904	1,769	380	1,832	1,928	1,156	1,890	1,915	1,633
	ชี้ไม่แจ้งการทำงานเกิน	695	895	892	935	805	481	903	696	891	1,004	989	1,018	733	854	621	838	927	984	948	738	1,098	700	721	1,015	920	217	831	1,014	766	893	979	839	

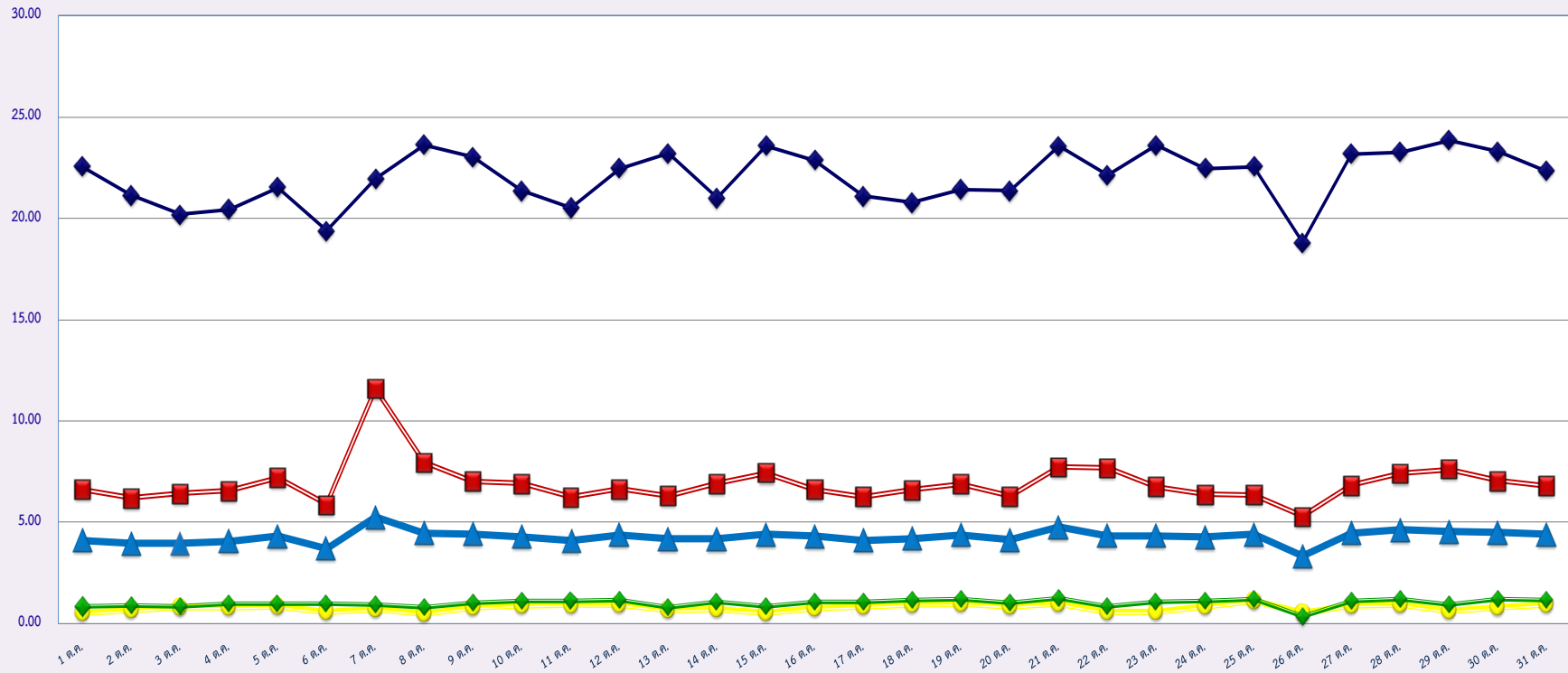
รายงานสถิติความเร็วเดินของรถตู้โดยสารประจำทาง หมวด 2 (ขส.)

ประจำเดือน ตุลาคม 2560

พื้นที่		วันที่																														
		1 ต.ค.	2 ต.ค.	3 ต.ค.	4 ต.ค.	5 ต.ค.	6 ต.ค.	7 ต.ค.	8 ต.ค.	9 ต.ค.	10 ต.ค.	11 ต.ค.	12 ต.ค.	13 ต.ค.	14 ต.ค.	15 ต.ค.	16 ต.ค.	17 ต.ค.	18 ต.ค.	19 ต.ค.	20 ต.ค.	21 ต.ค.	22 ต.ค.	23 ต.ค.	24 ต.ค.	25 ต.ค.	26 ต.ค.	27 ต.ค.	28 ต.ค.	29 ต.ค.	30 ต.ค.	31 ต.ค.
กรุงเทพมหานคร	จำนวน(คัน)	478	326	308	344	347	301	377	568	365	346	303	378	537	392	572	385	332	342	330	312	480	487	560	350	363	465	833	803	541	377	370
	ร้อยละ	9.24	6.30	5.95	6.65	6.71	5.82	7.29	10.99	7.06	6.70	5.87	7.33	10.42	7.60	11.09	7.47	6.44	6.63	6.41	6.06	9.32	9.46	10.88	6.80	7.06	9.04	16.21	15.65	10.54	7.35	7.21
ทั่วประเทศ	จำนวน(คัน)	1,887	1,706	1,626	1,612	1,739	1,653	1,768	1,885	1,792	1,644	1,601	1,777	1,872	1,669	1,879	1,792	1,648	1,631	1,702	1,727	1,884	1,789	1,924	1,809	1,734	1,397	1,838	1,833	1,843	1,782	1,710
	ร้อยละ	36.46	32.97	31.42	31.16	33.64	31.98	34.20	36.47	34.68	31.84	31.00	34.46	36.31	32.37	36.44	34.76	31.97	31.63	33.04	33.52	36.60	34.75	37.39	35.16	33.71	27.16	35.76	35.72	35.91	34.72	33.32

สถิติรถที่มีความเร็วเกินในรถแต่ละประเภท (ร้อยละ)

ร้อยละ



ตุลาคม 2560

รถโดยสารประจำทาง

รถโดยสารไม่ประจำทาง

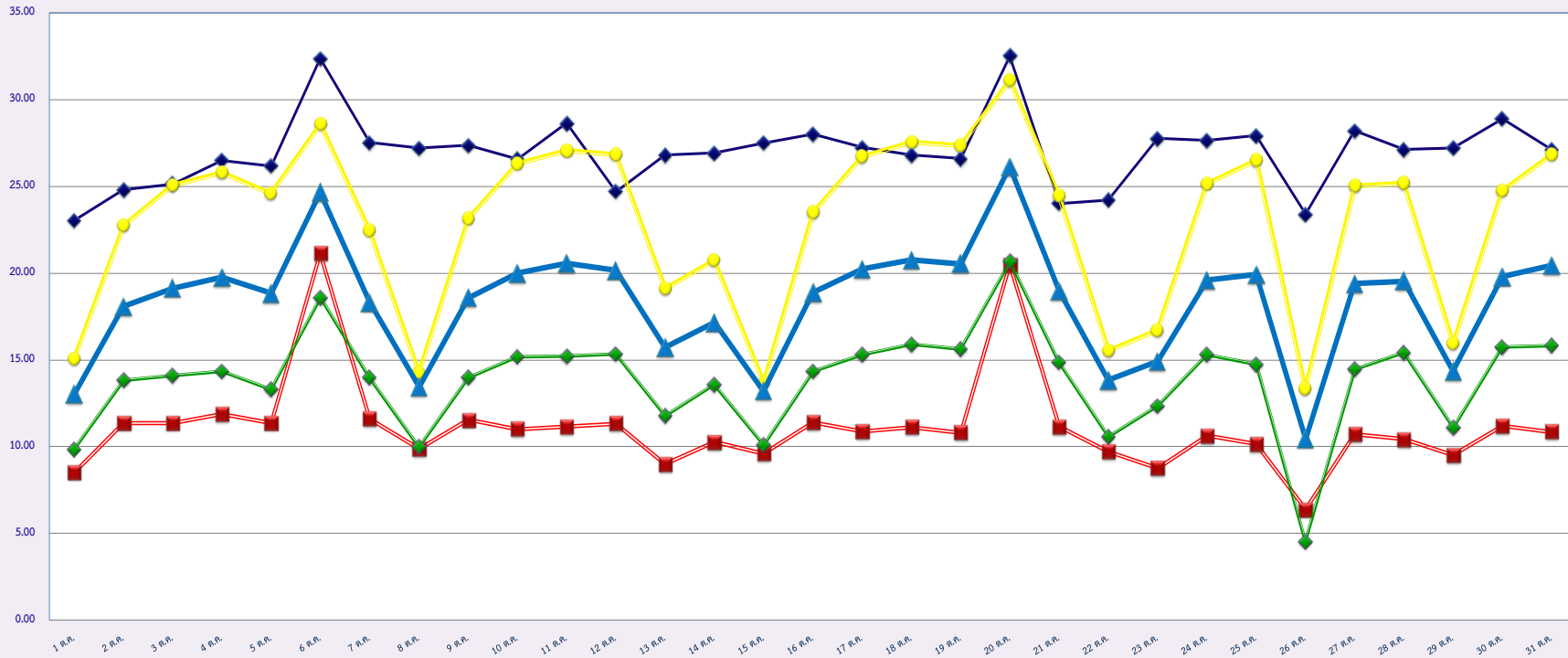
รถบรรทุกไม่ประจำทาง

รถบรรทุกส่วนบุคคล

ค่าเฉลี่ยร้อยละ

สถิติการไม่แสดงตนของพนักงานขับรถในแต่ละประเภท (ร้อยละ)

ร้อยละ



ตุลาคม 2560

รถโดยสารประจำทาง

รถโดยสารไม่ประจำทาง

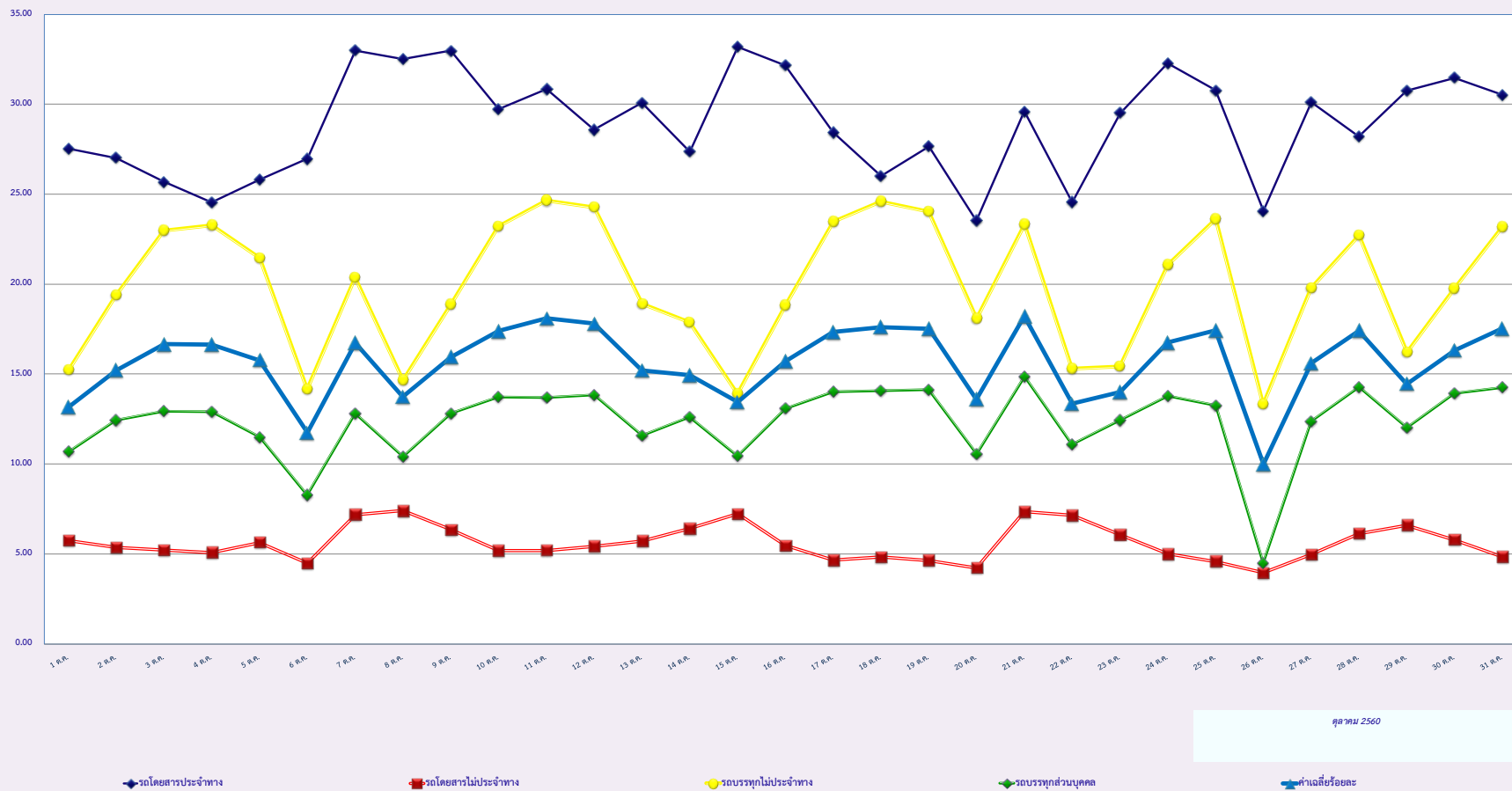
รถบรรทุกไม่ประจำทาง

รถบรรทุกส่วนบุคคล

ค่าเฉลี่ยร้อยละ

สถิติระยะเวลาการทำงานเกินของพนักงานขับรถในแต่ละประเภท (ร้อยละ)

ร้อยละ

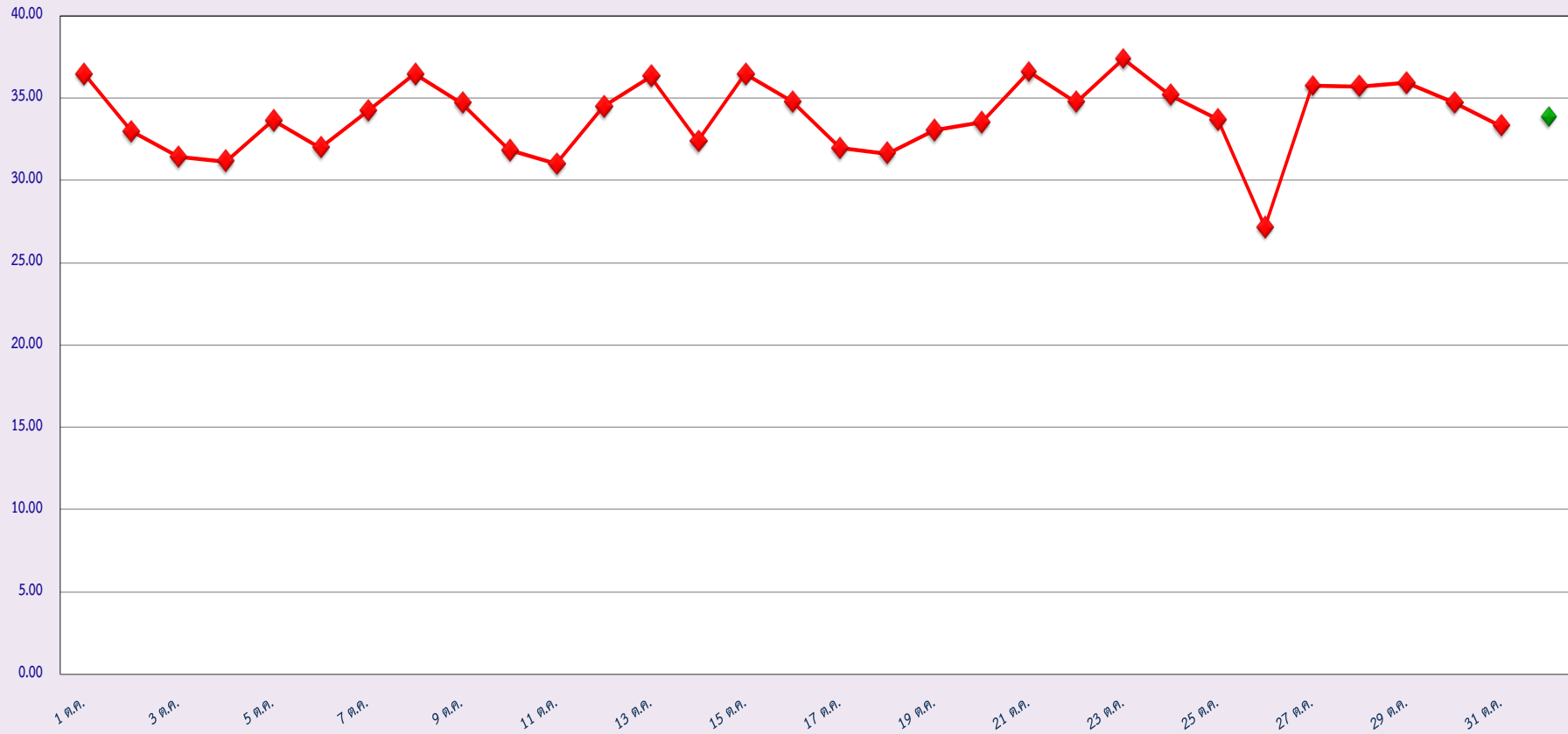


ตุลาคม 2560



ร้อยละ

สถิติรถตู้โดยสารประจำทาง หมวด 2(บขส.)ที่มีความเร็วเกิน (ร้อยละ)



ตุลาคม 2560